

BALANCE EcoShine

Dekoratívna omietka imitujúca prírodný kameň so sľudou

Účel

Dekoratívna omietka BALANCE EcoShine je zložená zo starostlivo vybraných farebných prírodných kamenív, sľudy a vysokokvalitnej akrylátovej živice ako spojiva. Omietka vytvára efekt imitujúci prírodný kameň a je určená na dekoratívnu úpravu fasádnych prvkov rodinných domov, ako sú sokle, pásy, ostenia okolo okenných a dverných otvorov, tiež ako finalizačná a dekoratívna vrstva pri zatepľovaní vonkajších stien budov technológiou ETICS na báze polystyrénu a minerálnej vlny. Omietka je vhodná aj na dekoráciu nezateplených stien minerálneho charakteru, ktoré sú vhodne pripravené, ako sú betón, cementové a vápenno-cementové omietky. Omietka sa môže používať v interiéri aj exteriéri.

VLASTNOSTI A CHARAKTERISTIKY:

- rýchle a jednoduché kolorovanie módnymi 16 farbami palety Balance
- vysoko dekoratívne vizuálne efekty,
- dobré pracovné vlastnosti,
- vysoká odolnosť voči:
 - o mechanickému poškodeniu
 - o UV žiareniu
- zvýšená odolnosť voči:
 - o šíreniu rias a húb
 - o vplyvu atmosférických podmienok
- možnosť umývania povrchu omietky,

Návod na použitie

Príprava podkladu.

Ak sa dekoratívna omietka aplikuje na tepelnú izoláciu ako ukončovacia vrstva, podkladom môže byť základná lepiaca vrstva vystužená sklotextilnou mriežkou. V prípade nezateplených stien musí byť podklad rovný, nosný, suchý, očistený od nesúdržných vrstiev (ako je nečistoty, mastnota, prach a bitúmen) a zbavený akejkoľvek mikrobiologickej kontaminácie. Podklady so slabou prídržnosťou (uvoľnené omietky a nátery) je potrebné odstrániť, povrchy s väčšími nerovnosťami (5-15 mm) je potrebné vyrovnať vyrovnávacou maltou. Nerovnosti do 5 mm by sa mali vyrovnať lepidlom určeným na aplikáciu výstužnej sklotextilnej mriežky. Pred nanosením dekoratívnej omietky je potrebné celý povrch vyhladiť lepidlom tak, aby bol povrch rovný a hladký. Pred aplikáciou akrylátovej mozaikovej omietky je potrebné každý podklad ošetriť základným náterom BALANCE EcoStone GRUNT v príslušnej farbe uvedenej vo vzorkovníku. Čas schnutia základného náteru nanoseného na podklad je min. 4 hodiny pri optimálnych poveternostných podmienkach (pri relatívnej vlhkosti 50 % a teplote vzduchu +23 °C).

Príprava výrobu:

Hotový výrobok sa získava zmiešaním spojiva obsahujúceho v balení s kamenivom v počte 4 vriec s hmotnosťou 4,21 kg a so sľudou v počte 1 vrečko (184 g) vo farbe podľa palety BALANCE (vzorkovník je k dispozícii na druhej strane). Miešajte pomalobežným miešadlom alebo vrtačkou (400÷500 ot./min.) s miešacím nástavcom z nehrdzavejúcej ocele. Do nádoby so spojivom pridajte polovicu kameniva, teda 2 vriec a miešajte 30 sekúnd. Následne pridajte po jednom zvyšné 2 vriec a nakoniec pridajte vrečko so sľudou za stáleho miešania, kým zmes nie je homogénna, pričom čas miešania nesmie presiahnuť 2-3 minúty. Dlhšie miešanie sa neodporúča kvôli nežiaducemu prevzdušneniu takto pripravenej omietky. Balenie so spojivom obsahuje hotový výrobok a nie je povolené pridávať iné zložky ako kamenivo a sľudu v množstve odporúčanom výrobcom a vodu.

POZNÁMKA: V prípade potreby sa omietka môže riediť čistou vodou až do 140 ml / 23 kg hmotnosti. Do každého vedra by sa malo pridať rovnaké množstvo pitnej vody.

Spôsob použitia:

Omietku nanášajte hladkým hladidlom z nehrdzavejúcej ocele a potom vyhladzujte v jednom smere, kým nedosiahnete rovný a hladký povrch, pričom sa nesmie zabudnúť na čistenie hladidla počas práce. Následne, pomocou plastového hladidla krúživými

pohybmi zatierajte omietku, aby ste dosiahli rovnomernú štruktúru. Druhú vrstvu omietky naneste po zaschnutí prvej vrstvy, pričom zopakujte spôsob nanášania a zatierania. Celková hrúbka omietky by mala byť približne 2-3 mm. Omietku je možné nanášať v jednej vrstve za predpokladu, že sa dosiahne uspokojivý konečný výsledok a rovný povrch omietky. Vzhľadom na spôsob vzniku štruktúry a možnosť oderu omietky sa odporúča nanášať omietku v dvoch vrstvách.

UPOZORNENIE! Dekoratívna omietka by sa nemala nanášať na vodorovné plochy.

Odporúčania pri nanášaní:

- Pred nanášaním omietky je potrebné všetky predmety, ktoré zostanú v pracovnom priestore a nie sú určené na omietanie, primerane chrániť pred znečistením.
- Omietku by mal aplikovať len kvalifikovaný a skúsený zhotoviteľ.
- Počet osôb, ktoré omietku nanášajú a zatierajú, je potrebné zvoliť tak, aby boli práce za daných podmienok a pri daných zručnostiach zhotoviteľov náležite zrealizované.
- Osobitnú pozornosť venujte rovnomernej a starostlivej príprave podkladu.
- Nenášajte na povrchy vystavené dlhodobému pôsobeniu vody, snehu a na povrchy, ktoré nie sú chránené proti kapilárnemu vztlínaniu.
- Omietku nanášajte na plochy oddelené bosážnymi lištami alebo deliacimi pásmi s maximálnou plochou nepresahujúcou takto vyčlenených plôch 18 m², pričom dodržte pomer strán vytvorenej plochy 1:1 ÷ 1:2 kvôli spôsobu vyhotovovania povrchovej úpravy a zamedzeniu tepelného namáhania, a to najmä pri tmavých odtieňoch omietky na fasádach orientovaných na juh.
- V záujme dosiahnutia optimálnej estetiky je potrebné fragment fasády tvoriaci samostatný architektonický celok realizovať v jednom realizačnom kroku s materiálom z jednej výrobnéj šarže.
- Nasiakavé podklady je potrebné pred aplikáciou vyrovnávacej malty dodatočne ošetriť hĺbkovým penetračným prípravkom.
- Na novozhotovených minerálnych podkladoch (betónové, -cementové a vápenno-cementové omietky) môžete začať s prípravou a aplikáciou akrylátovej omietky po min. 3 – 4 týždňoch od zhotovenia podkladu.
- Pred nanosením omietky je potrebné každý podklad natrieť základným náterom na omietku BALANCE EcoStone GRUNT vo farbe zodpovedajúcej farbe omietky.
- Základný náter sa môže nanášať len na vysušený povrch po uplynutí vhodnej doby tuhnutia a zrenia odporúčanej výrobcou pre daný podklad.
- Po nanosení základného náteru na podklad počkajte, kým prípravok zaschne (min. 4 h pri optimálnych podmienkach schnutia), a až potom naneste omietku. Za optimálne podmienky sa považuje relatívna vlhkosť vzduchu 50 % a teplota vzduchu +23 °C.
- Nanášanie a tuhnutie omietky musí prebiehať za nedaždiveho počasia, pri teplote vzduchu a podkladu v rozmedzí +5 °C a +25 °C a pri stabilnej vlhkosti vzduchu pod 80 %.
- Pri omietaní v exteriéri je vhodné zabezpečiť lešenie ochrannými sieťami, aby sa minimalizovali nepriaznivé účinky vonkajších faktorov.
- Po ukončení omietania je potrebné otvorený obal omietky starostlivo uzavrieť a jeho obsah čo najskôr použiť.
- Omietku nenášajte na vlhké plochy alebo plochy, ktoré nie sú chránené proti kapilárnemu vztlínaniu zemnej vlhkosti, odrazenej dažďovej vode a usadenému snehu.
- Omietky BALANCE EcoShine sú vyrobené na báze vybraných prírodných kamenív, ktoré sú tiež pigmentované. Farebné zloženie omietok BALANCE EcoShine uvedené vo vzorkovníku "BALANCE" sa môže mierne líšiť od farby skutočnej omietky.

Ďalšie informácie:

Akrylátové omietkové hmoty sa vyrábajú z kompozície dávkovaných farebných prírodných kamenív. Na dosiahnutie optimálnych estetických kvalít je potrebné fragment fasády tvoriaci samostatný celok v jednom realizačnom kroku s materiálom z jednej objednávky. Neodporúčame používať tmavé odtiene na slnečných fasádnych plochách z dôvodu zvýšenej absorpcie slnečného žiarenia (tepelného a ultrafialového) a vyššie riziko zhoršenia estetiky a prevádzkových vlastností omietky. Nepoužívajte na povrchy vystavené dlhodobému pôsobeniu vody, snehu a na povrchy, ktoré nie sú chránené proti kapilárnemu vztlínaniu. Vzhľadom na dekoratívny charakter a techniku aplikácie výrobku BALANCE

BALANCE
Approved by BOLIX

EcoSide
Silikónová omietka

- ručné alebo strojové nanášanie
- jednoduchá realizácia
- paropriepustná
- hydrofóbná

EcoStone
Mozaiková omietka

- dobré aplikčné vlastnosti,
- dobrá odolnosť proti poveternostným podmienkam,
- dobrá odolnosť proti mechanickému poškodeniu.

EcoColor
Silikónová farba

- dobrá krytá schopnosť
- paropriepustná
- odolná proti pôsobeniu poveternostných podmienok
- hydrofóbná

EcoShine
Dekoratívna omietka s kameňom a sľudou

- omietka imitujúca prírodný kameň so sľudou
- vysoká odolnosť voči mechanickému poškodeniu
- rýchle a jednoduché miešanie 14 atraktívnych farebných vzorov

www.i-balance.sk

EcoStone tento výrobok neodporúčame aplikovať na veľké architektonické plochy (napr. celoplošné nanášanie na vnútorné/vonkajšie steny budov). Pred nanosením omietky je potrebné riadne zakryť všetky prvky, ktoré sú v dosahu prác a nie sú určené na omietanie a zabezpečiť ich. Novozhotovené cementové a vápenno-cementové omietky musia zrieť najmenej 28 dní. Určite povrch, ktorý sa má omietnuť, s prihliadnutím na poveternostné podmienky, typ podkladu a realizačné možnosti. Omietkovú hmotu nanášajte na plochy tvoriace samostatný celok priebežne, bez prerušenia práce, s materiálom z jednej výrobnéj šarže. Počas nanášania a schnutia omietkovej hmoty chráňte povrchy pred priamym slnečným žiarením, zrážkami a vetrom. Na lešeniach používajte ochranné siete. Nízka teplota, zvýšená vlhkosť a nedostatočná cirkulácia vzduchu predlžujú čas schnutia omietky.

Potrebné náradie:

Miešadlo alebo pomalobežná vrtáčka (400÷500 ot./min.) s miešacím nástavcom.

Stierka (hladidlo) z nehrdzavejúcej ocele na nanášanie zmesi.

Krátka plastová stierka na povrchovú úpravu.

Špachtľa a murárska lyžica z nehrdzavejúcej ocele.

Samolepiaca papierová páska na oddelenie omietnutých a neomietnutých povrchov a na vytváranie spojov.

Čistenie náradia:

Náradie je potrebné čistiť vodou ihneď po ukončení prác. Nástroje pred umývaním dobre očistite, aby sa z nich odstránilo čo najviac omietky.

Pokyny BOZP:

Výrobok je mierne alkalický, vyhnite sa kontaktu s pokožkou a očami. V prípade kontaminácie očí ich okamžite vypláchnite veľkým množstvom tečúcej vody a v prípade potreby vyhľadajte lekársku pomoc. Výrobok uchovávajte mimo dosahu detí a práce vykonávajte bez prítomnosti nepovolanych osôb.

Skladovanie a preprava:

Výrobok skladujte a prepravujte v nepoškodenom, originálne uzavretom obale pri teplote od +5 °C do +25 °C. Chráňte pred silným slnečným žiarením a mrazom. Nepoužitú časť výrobku pevne a vzduchotesne uzavrite. Doba použiteľnosti je 12 mesiacov od dátumu výroby uvedeného na obale.

Formálna a právna dokumentácia: Norma EN-15824

Environmentálne aspekty:

Po ukončení nanášania sa dekoratívna omietka nesmie likvidovať ako bežný odpad, ale musí sa odovzdať špecializovaným firmám na likvidáciu. Plastové obaly sú určené na recykláciu.

Technické údaje:	
Farebnosť:	16 farieb podľa vzorkovníka
Balenie :	23 kg
Teplota okolia a podkladu počas aplikácie a tuhnutia omietky:	od +5 °C do +25 °C
Násypná hmotnosť:	cca 1,70 kg/dm ³
Spojivo:	Akrylátová disperzia
Paropriepustnosť podľa normy EN ISO 7783-2	Kategória V2
Absorpcia vody podľa normy EN 1062-3	Kategória W2
Orientačná spotreba/kapacita:	V 1 vrstve 2,9 - 3,5 kg/m ² v 2 vrstvách 3,5-4,5 kg/m ²

Ďalšie informácie: Informácie uvedené v technickej špecifikácii boli vypracované na základe dlhoročných skúseností výrobcu, avšak spoločnosť nemá žiadny vplyv na podmienky skladovania, prepravy po opustení závodu, ako aj na podmienky a spôsob použitia výrobku, preto informácie uvedené v technickej špecifikácii nemôžu byť základom pre nároky vo vzťahu k záruke v právnom zmysle, ak sa výrobok používa v rozpore s jeho určením. Výrobca má právo doplniť alebo zmeniť údaje v technickom liste bez predchádzajúceho upozornenia.

BALANCE
Approved by **BOLIX**

BALANCE
Approved by **BOLIX**



EcoSide Silikónová omietka

- ničné alebo strižové nanášanie
- jednoduchá realizácia
- paropriepustná
- hydrofóbná



EcoStone Mozaiková omietka

- dobrá aplikatívna vlastnosť
- dobrá odolnosť proti poveternostným podmienkam
- dobrá odolnosť proti mechanickému poškodeniu



EcoColor Silikónová farba

- dobrá krytá schopnosť
- paropriepustná
- odolná proti pôsobeniu poveternostných podmienok
- hydrofóbná



EcoShine Dekoratívna omietka s kameňom a sľudou

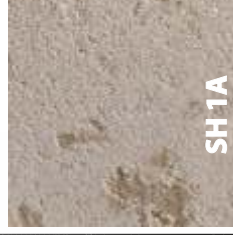
- omietka imitujúca prírodný kameň so sľudou
- vysoká odolnosť voči mechanickému poškodeniu
- rýchle a jednoduché miešanie 14 atraktívnych farebných vzorov



Návod na miešanie omietok Balance EcoShine

BALANCE ECOSHINE	NÁZOV FARBY															
	SH 1A	SH 1B	SH 2A	SH 2B	SH 3A	SH 3B	SH 4A	SH 4B	SH 5A	SH 5B	SH 6A	SH 6B	SH 7A	SH 7B	SH 8A	SH 8B
počet sáčkov (4,21 kg)	4	4							1	1			2	2		
BALANCE KAMENIVO SH/01									3	3						
BALANCE KAMENIVO SH/02			4	4							3	3				
BALANCE KAMENIVO SH/03					4	4					1	1	2	2		
BALANCE KAMENIVO SH/04							4	4								
BALANCE KAMENIVO SH/05															4	4
BALACNE S'LUDA MIKA A SVETLÁ	1		1		1		1		1		1		1		1	
BALACNE S'LUDA MIKA B TMAVÁ		1		1		1		1		1		1		1		1

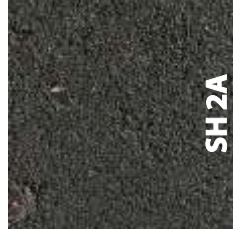
doporučený farebný odtieň základného/penetračného náteru	Balance EcoStone Grunt															
	1SH	1SH	2SH	2SH	3SH	3SH	4SH	4SH	2SH	2SH	2SH	2SH	3SH	3SH	5SH	5SH



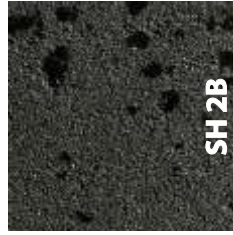
SH 1A



SH 1B



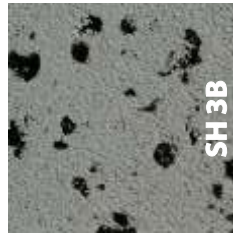
SH 2A



SH 2B



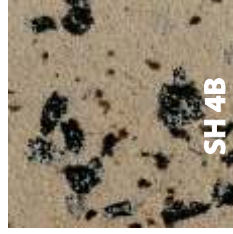
SH 3A



SH 3B



SH 4A



SH 4B



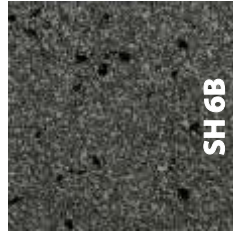
SH 5A



SH 5B



SH 6A



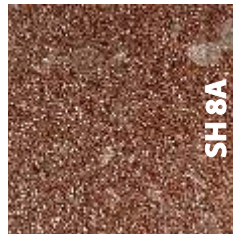
SH 6B



SH 7A



SH 7B



SH 8A



SH 8B

